

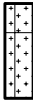



LEGENDA MATERIÁLŮ:

-  NOVÝ SDK PODHLED; OBKLAD VZT
-  NOVÝ AKUSTICKÝ MINERÁLNÍ PODHLED (ZVUKOVÁ NEPRŮZVUČNOST MIN 38 dB; ZVUKOVÁ POHLTVOST MIN. 0,65)
-  NOVÝ AKUSTICKÝ MINERÁLNÍ PODHLED ROZEBÍRATELNÝ (ZVUKOVÁ NEPRŮZVUČNOST MIN 38 dB; ZVUKOVÁ POHLTVOST MIN. 0,65)
-  ZAKRES PROSTUPU PRO VEDENÍ VZT, SOUPIS A DIMENZE PŘEKLADŮ VIZ STAVEBNĚ KONSTRUKČNÍ ŘEŠENÍ

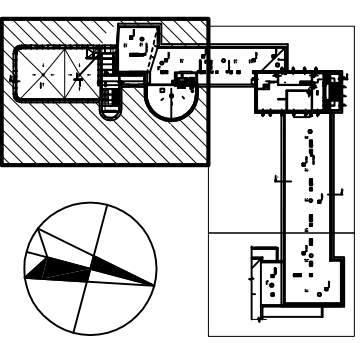
LEGENDA MÍSTNOSTÍ:

Č.	Název místnosti	Plocha (m ²)	STÁVAJÍCÍ STROP	Počet osob
401	CHODBA	18,25		
402	ARCHIV	16,65		
403	ARCHIV	16,37		

POZNÁMKY:

POKUD BYL, JIŽ V MÍSTNOSTI INSTALOVÁN SDK PODHLED ČI KAZETOVÝ MINERÁLNÍ PODHLED, BUDE V UVAŽOVANÉ PLOŠE PROVEDENO JEHO ČÁSTEČNĚ ROZKRYTÍ A PO NAINSTALOVÁNÍ VZT TECHNOLOGIE OPLAŠTĚNÉ SDK OBKLADEM (KASTLÍKY) BUDE PROVEDENO NÁPOJENÍ PŮVODNÍHO PODHLEDU NA NOVÉ OPLAŠTĚNÍ VZT.

+/- 0.000 = STÁVAJÍCÍ ÚROVEŇ PODLAHY V 1.NP BUDOVY B



Hlavní inženýr projektu		Ing. Radek Myšák		AutORIZACE:	
Zodpovědný projektant		Ing. Jaroslav Myšák			
Vypracoval		Ing. Vojtěch Novák			
Kraj :	PARDUBICKÝ	M.Ú. :	MAGISTRÁT MĚSTA PARDUBICE		
Investor :	Pardubický kraj, Komenského nám. 125, 532 11 Pardubice, IČ: 70892822				
Akce :	REALIZACE ÚSPOR ENERGIE - SPŠE A VOŠ PARDUBICE, BUDOVY A, B, D				
na parc.č.st. 314/1 a parc.č.st. 314/2, k.ú. Pardubice (717657)					
ARCHITEKTONICKO STAVEBNÍ ŘEŠENÍ					
Název :	PODHLÉDY 4.NP - BUDOVA D				
		Číslo paré :		Číslo zakázky :	
</					

